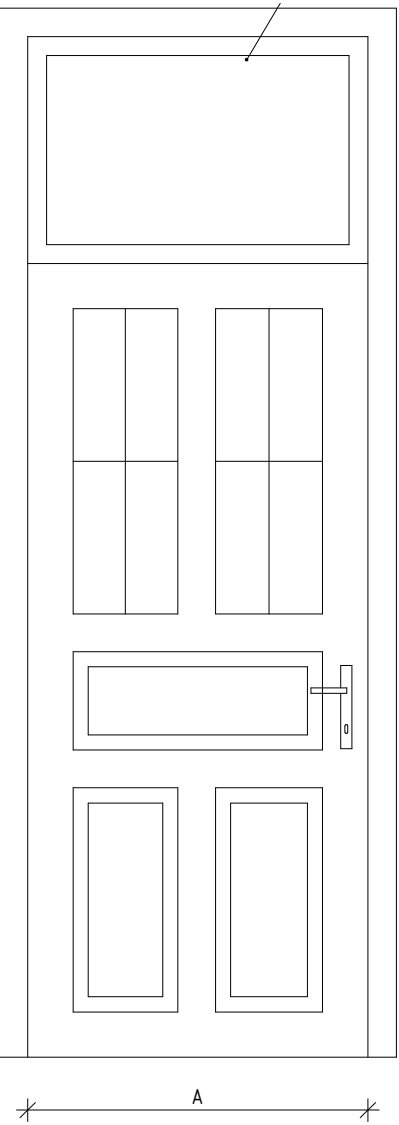


DVEŘE DD01.07

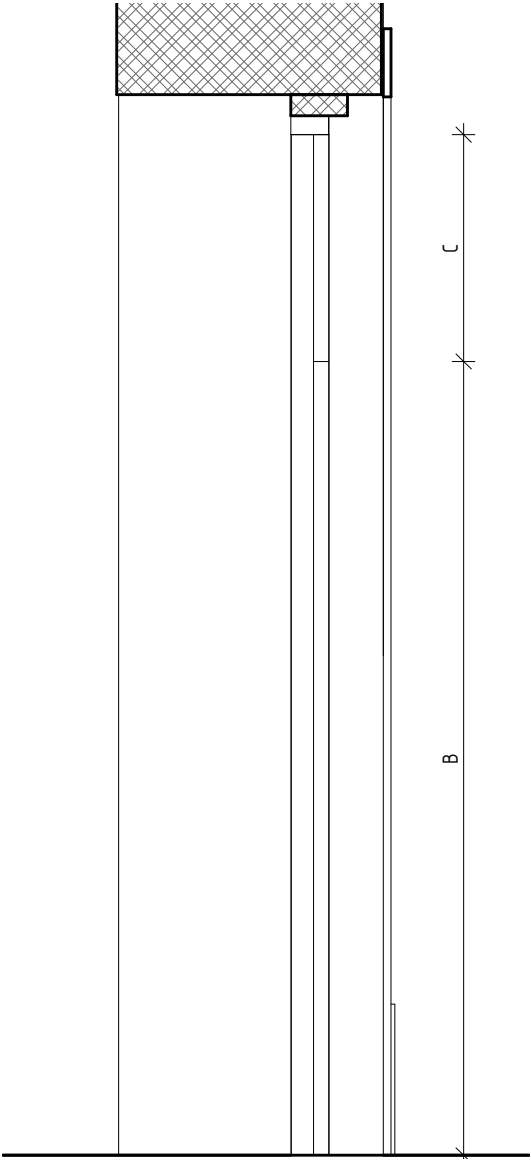
MĚŘÍTKO 1 : 20

VÝKLADEC NETVOŘÍ SOUČÁST DVEŘÍ, AVŠAK JE SOUČÁSTÍ DODÁVKY



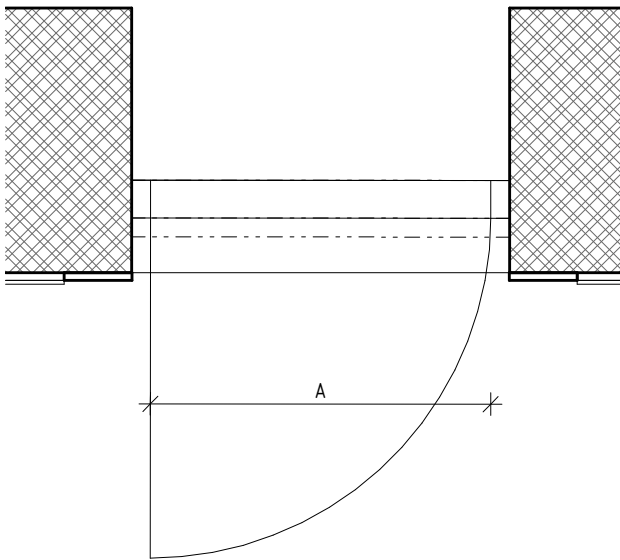
ŘEZ DD01.07

MĚŘÍTKO 1 : 20



PŮDORYS DD01.07

MĚŘÍTKO 1 : 20



VSTUPNÍ DVEŘE NA JIŽNÍ STRANĚ OBJEKTU A NA CHODBU (1.32 B) DO PROSTORU POKLADEN Z EXTERIÉRU



POZNÁMKY

- 1. BUDE VYTVOŘENO NOVÉ DĚLENÍ DVEŘNÍHO KŘÍDLA DLE DD0105, PODLÉHÁ SCHVÁLENÍ NPÚ.
- 2. DVEŘNÍ KŘÍDLO BUDE Z OBOU STRAN OPATŘENO OKOPOVÝM PLECHEM.
- 3. VÝKLADEC NETVOŘÍ SOUČÁST DVEŘÍ, AVŠAK JE SOUČÁSTÍ DODÁVKY, JEDNÁ SE O SAMOSTATNÝ PRVEK.
- 4. BARVA KŘÍDLA A ZÁRUBNĚ: BUDE VYCHÁZET Z RAL8014 PŘESNÝ ODSŤÍN NÁTĚRU BUDE URČEN V RÁMCI AD A SCHVÁLEN NPÚ.

VEŠKERÉ ROZMĚRY NUTNO PŘED VÝROBU PŘEMĚŘIT NA STAVBĚ!!!

VSTUPNÍ DVEŘE NA JIŽNÍ STRANĚ OBJEKTU A DO ZÁZEMÍ PRO VLAKOVOU ČETU (1.24) Z EXTERIÉRU



VÝPIS EXTERIÉROVÝCH DVEŘÍ																						
SNIM	NÁZEV	ROZMĚRY [mm]			VZDUCHOVÁ NEPRŮZVUČNOST	SOUČINITEL PROSTUPU TEPLA	POŽÁRNÍ VLASTNOSTI	P/L	VÝKLADEC	KOVÁNÍ	ZÁMEK	MAGNET	BEZPEČNOST	ZÁRUBEŇ	PRÁH	LIŠTA	PROSKLENÍ	VĚTRACÍ MŘÍŽKA	PAMÁTKOVÉ CHRÁNĚNÁ KONSTRUKCE	PODLAŽÍ	POČET	POZNÁMKY
		A	B	C																		
1NP - A																						
DD01.07.113	Dveře jednokřídle s výkladcem. Dveřní křídlo ze 2/3 prosklené.	900	2100	600	Bez akustického požadavku.	Ud ≤ 3,5 W/m²K	-	L	Rovný	Panikové kování, klika - klika, mechanický dveřní samozavírač	Elektromechanický zámek vč. průchodky a systémového kabelu s ovládáním karty s čipem ke čtečce. Cylindrická vložka.	1x	Bezpečnostní uzamykací systém RC3. Nadsvětlík a prosklené dveřní křídlo s bezpečnostní fólií P1A.	Rámová falcová	Ano	Ne	Ze 2/3 matné prosklení.	Ne	Ano	1NP - A	1	
DD01.07.114	Dveře jednokřídle s výkladcem. Dveřní křídlo ze 2/3 prosklené.	850	2100	600	Bez akustického požadavku.	Ud ≤ 3,5 W/m²K	-	L	Rovný	Klika - klika (s panikovou funkcí), mechanický dveřní samozavírač	Elektromechanický zámek vč. průchodky a systémového kabelu s ovládáním karty s čipem ke čtečce. Cylindrická vložka.	1x	Bezpečnostní uzamykací systém RC3. Nadsvětlík a prosklené dveřní křídlo s bezpečnostní fólií P1A.	Rámová falcová	Ano	Ne	Ze 2/3 matné prosklení.	Ne	Ano	1NP - A	1	
DD01.07.115	Dveře jednokřídle s výkladcem. Dveřní křídlo ze 2/3 prosklené.	900	2100	600	Bez akustického požadavku.	Ud ≤ 3,5 W/m²K	-	L	Rovný	Klika - klika (s panikovou funkcí), mechanický dveřní samozavírač	Elektromechanický zámek vč. průchodky a systémového kabelu s ovládáním karty s čipem ke čtečce. Cylindrická vložka.	1x	Bezpečnostní uzamykací systém RC3. Nadsvětlík a prosklené dveřní křídlo s bezpečnostní fólií P1A.	Rámová falcová	Ano	Ne	Ze 2/3 matné prosklení.	Ne	Ano	1NP - A	1	
DD01.07.116	Dveře jednokřídle s výkladcem. Dveřní křídlo ze 2/3 prosklené.	900	2100	600	Bez akustického požadavku.	Ud ≤ 3,5 W/m²K	-	L	Rovný	Panikové kování, klika - klika, mechanický dveřní samozavírač	Elektromechanický zámek vč. průchodky a systémového kabelu s ovládáním karty s čipem ke čtečce. Cylindrická vložka.	1x	Bezpečnostní uzamykací systém RC3. Nadsvětlík a prosklené dveřní křídlo s bezpečnostní fólií P1A.	Rámová falcová	Ano	Ne	Ze 2/3 matné prosklení.	Ne	Ano	1NP - A	1	
DD01.07.117	Dveře jednokřídle s výkladcem. Dveřní křídlo ze 2/3 prosklené.	900	2150	600	Bez akustického požadavku.	Ud ≤ 3,5 W/m²K	-	P	Rovný	Klika - klika (s panikovou funkcí), mechanický dveřní samozavírač	Elektromechanický zámek vč. průchodky a systémového kabelu s ovládáním karty s čipem ke čtečce. Cylindrická vložka.	1x	Dveře v minimální odolnosti proti vloupání RC2. Bezpečnostní uzamykací systém RC3. Nadsvětlík a prosklené dveřní křídlo s bezpečnostní fólií P3A.	Rámová falcová	Ano	Ne	Ze 2/3 matné prosklení.	Ne	Ano	1NP - A	1	

Souřadnicový systém S-JTSK, Výškový systém Bpv ±0,000 = 259,175 m n. m.

Ministerstvo dopravy
Státní fond dopravní infrastruktury

Jiná ověření:

Paré:

Orientační schéma:

Razítko oprávněné osoby:

Podpis:

Datum:

Revize:

Datum:

Popis:

Kontroloval:

000

20.10.2022

Definitivní odevzdání dokumentace

Ing. Procházka

Stavebník / investor:

Správa železnic, státní organizace

Adresa:

Dlážděná 1003/7, 110 00 Praha 1

Zástupce investora:

Stavební správa východ

Adresa:

Nerudova 773/1, 779 00 Olomouc

Zhotovitel díla:

Prodín a.s.

Adresa:

K Vápence 2745, Pardubice 530 02

Kontakt:

T: +420 466 055 111
E: info@prodin.cz

Zhotovitel části / objektu:

Prodín a.s.

Adresa:

K Vápence 2745, Pardubice 530 02

Kontakt:

T: +420 466 055 111
E: info@prodin.cz

Hlavní projektant (HIP):

Ing. M. Procházka, Bc. J. Oplištil

Specialista:

Ing. Michal Procházka

Název stavby / akce:

Rekonstrukce výpravní budovy v žst. Jaroměř

Označení investora:

S621700087

Název části:

Pozemní objekty budov

Označení části:

D.2.2.1

Název objektu / dílčí části:

Výpravní budova v žst. Jaroměř
Architektonicko stavební řešení

Číslo objektu / komplexu:

SO 77-71-01.01

Název přílohy:

DVEŘE DD01.07

Číslo přílohy:

6 . [008]

Odpovědný projektant:

Ing. Michal Procházka

Stupeň dokumentace:

DUSP + PDPS

Kraj:

Královéhradecký

Smluvní datum zpracování:

S-kód:

5 6 2 2 1 7 0 0 0 8 7

Stupeň dokumentace:

5

Část:

1

Objekt:

1

Podobjekt:

1

Příloha:

1

Revize:

1